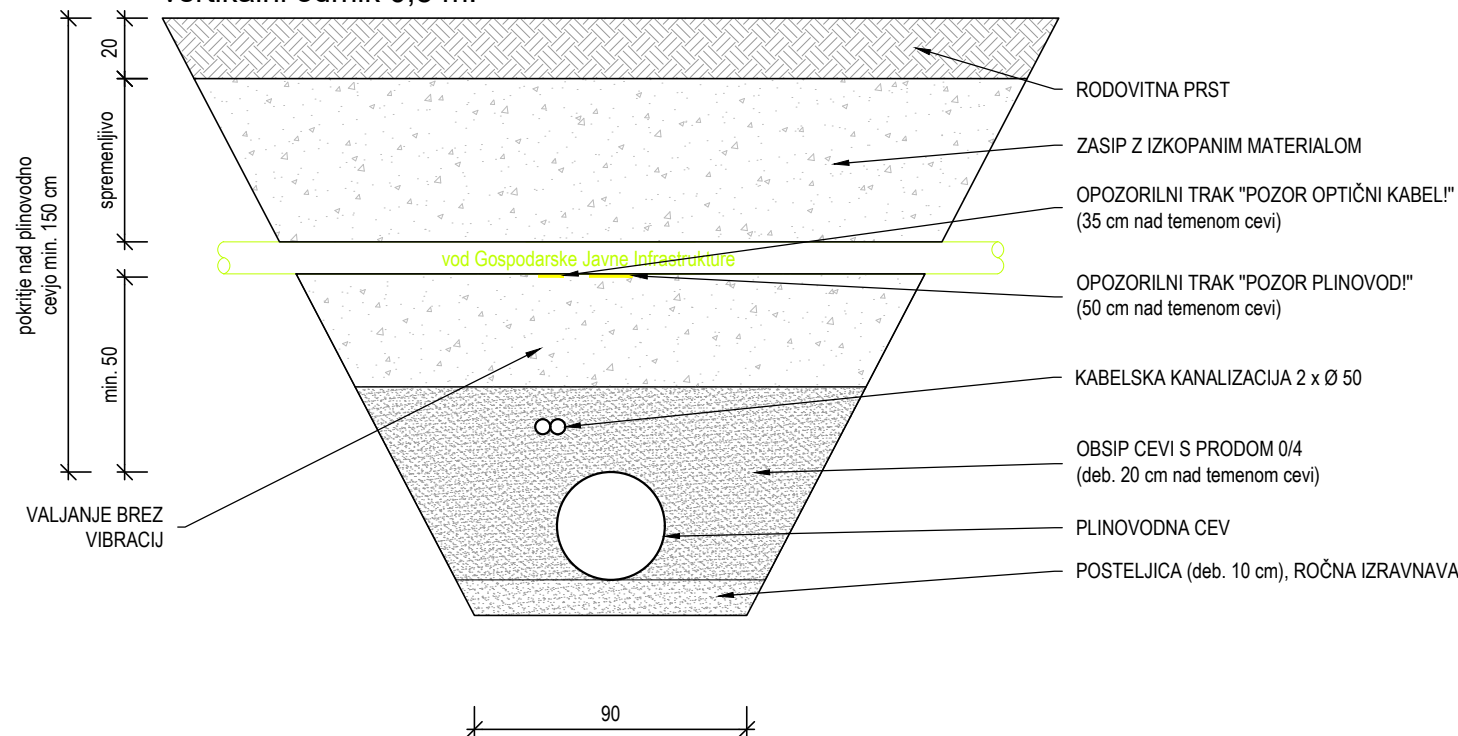
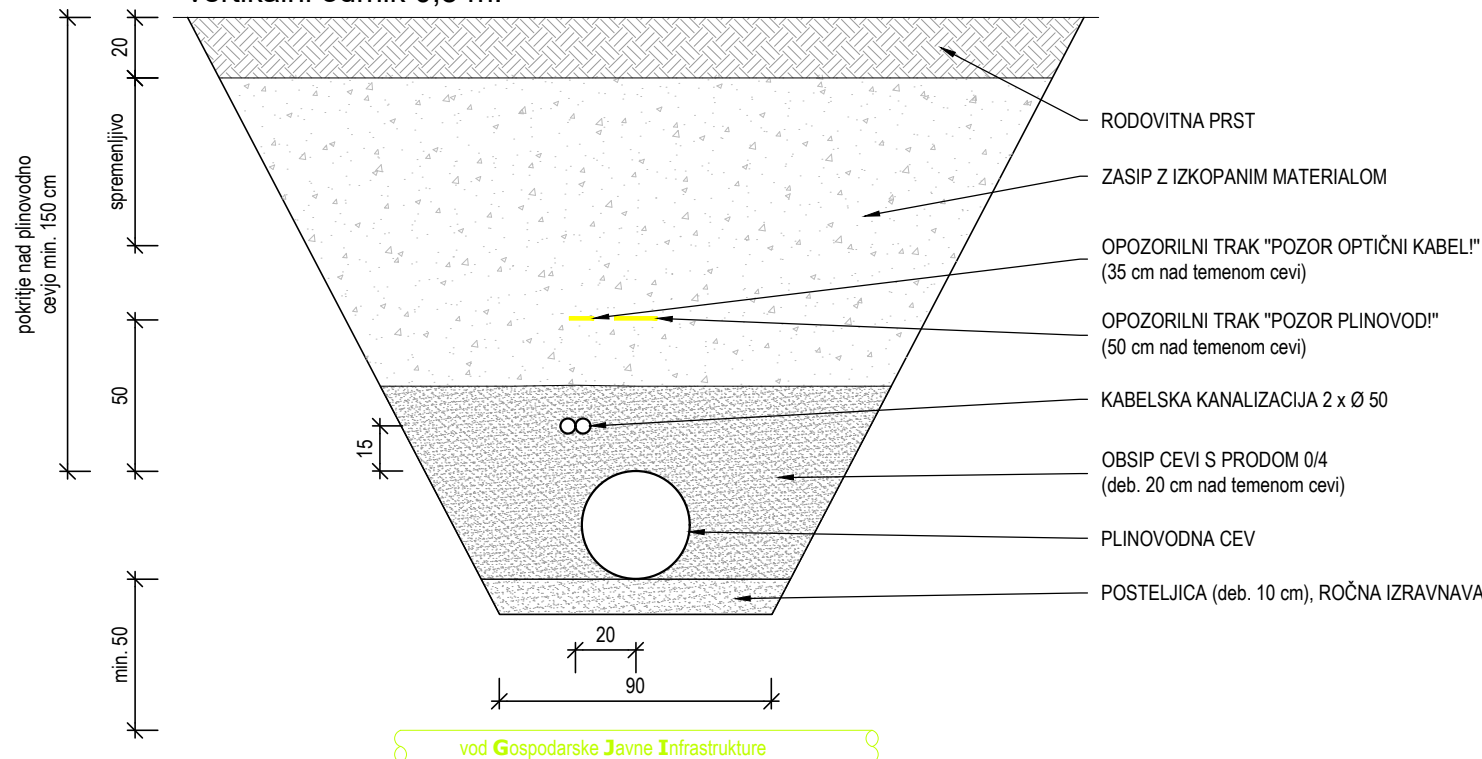


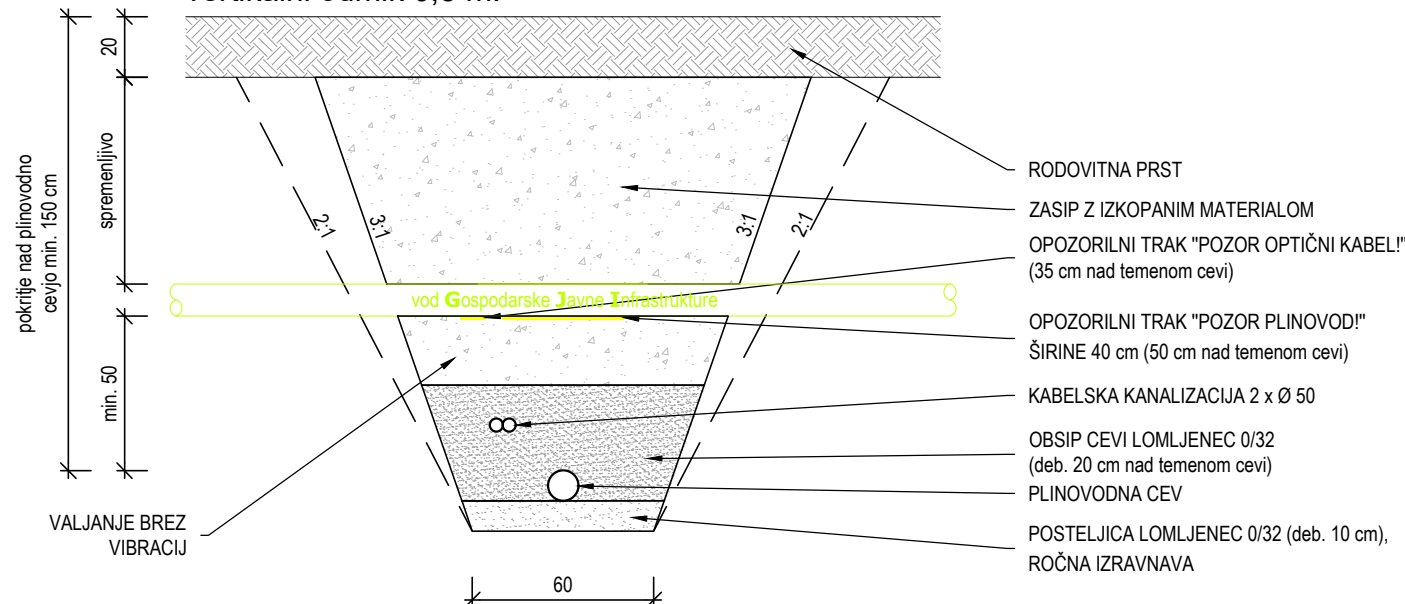
**POZOR! Pri križanju vodovoda in kanalizacije upoštevati
vertikalni odmik 0.5 m!**



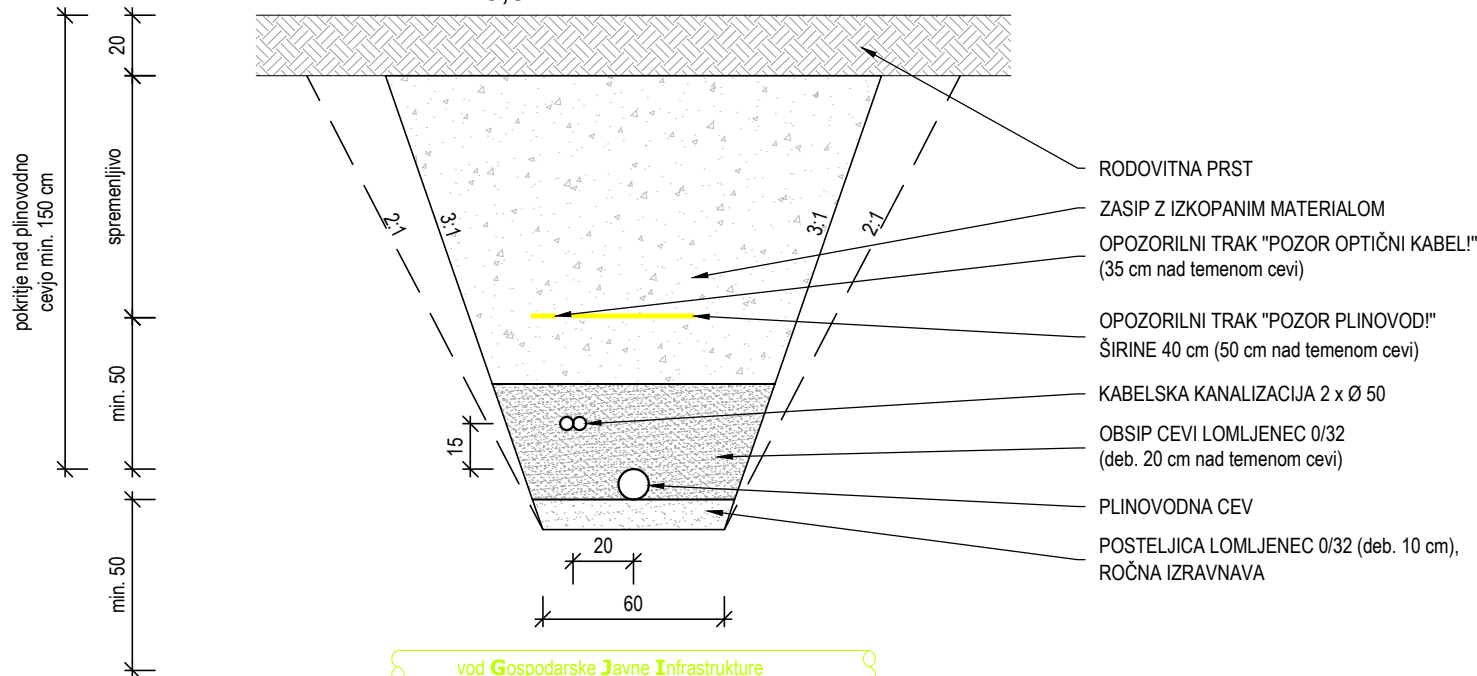
**POZOR! Pri križanju vodovoda in kanalizacije upoštevati
vertikalni odmik 0.5 m!**



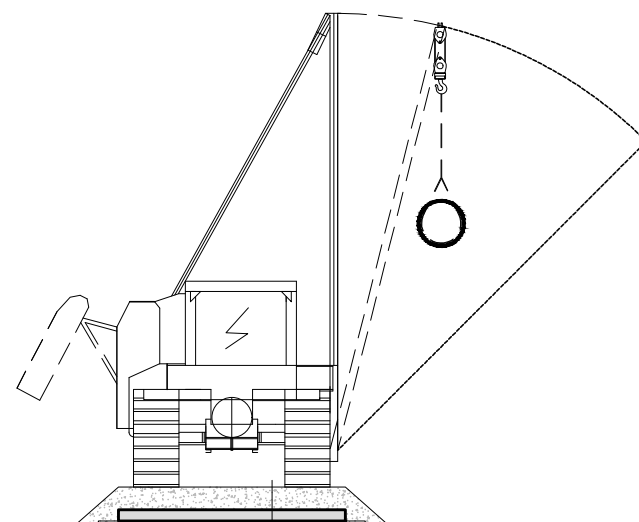
**POZOR! Pri križanju vodovoda in kanalizacije upoštevati
vertikalni odmik 0,5 m!**



**POZOR! Pri križanju vodovoda in kanalizacije upoštevati
vertikalni odmik 0,5 m!**



M 1:100



- Povožno gramozno nasutje (deb. 30 cm)
- Jekleni plohi deb. 30 mm (dim. 3.00 x1.00 m)
- Nasip peska (deb. 10 cm)

Obstoječi
plinovod

Projektant:

PROJEKT.
NOVA GORICA

Investitor:

Plinovodi d.o.o.
Cesta Ljubljanske brigade 11b
1001 Ljubljana

Risha*

Detajl polaganja plinovodne cevi, križanje GJI, zaščita obstoječega plinovoda

Merilo: 1:25, 1:100

Objekt:

PRENOSNI PLINOVOD M6 A IROVŠČINA LUGLA

Id. št. :

S-1392

ODSEK A-1 DOVŠČINA - SEŽANA

Id. št. :

	RAJKO VECCHIET,
--	-----------------

G-0652

Vrsta načrta:

2/1 Načrt s področja gradbeništva, plinovod

Sodelavci:	
------------	--

Tadej Cigut, udivki

Id. št. :

G-4570

Vrsta projektne dokumentacije:	
--------------------------------	--

Številka načrta:

Številka projekta:

Datum:

Številka lista:

Spremembe:

1